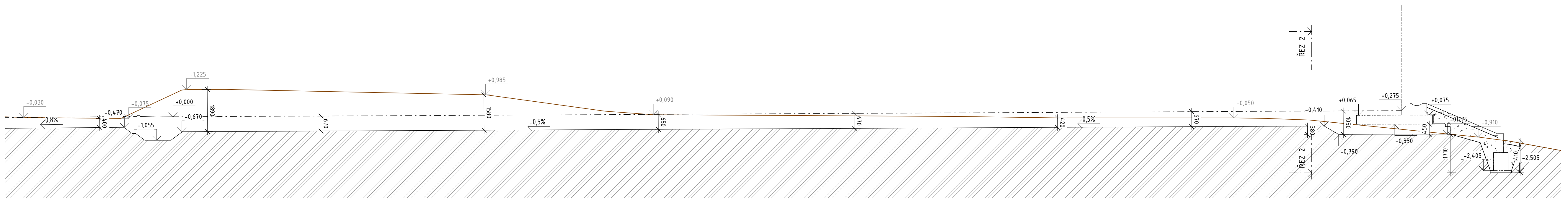
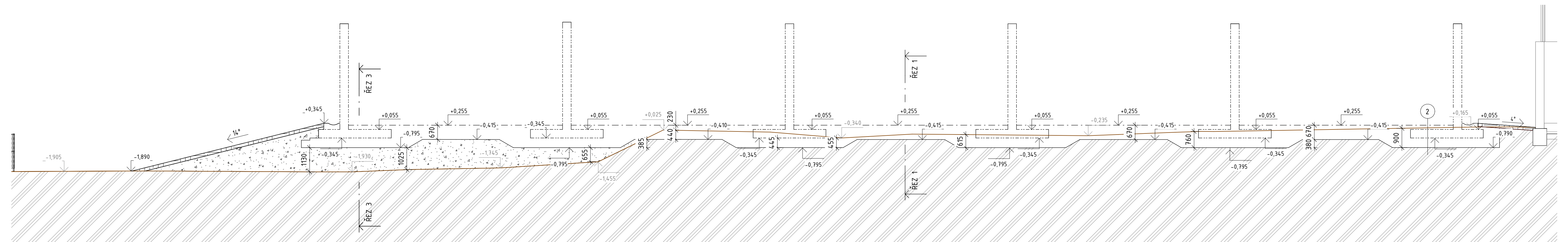


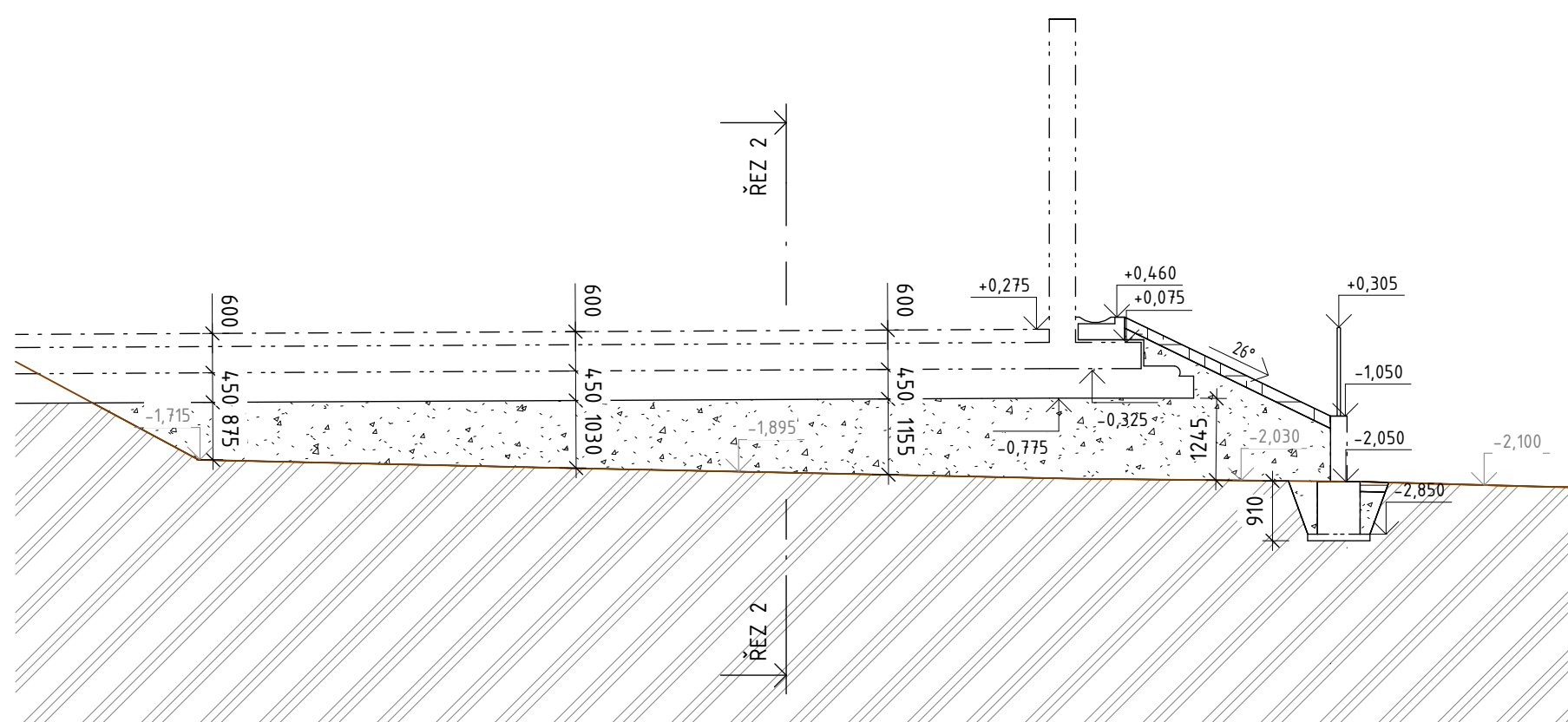
ŘEZ 1 1:100 VÝKOPY




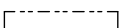
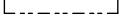
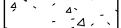


ŘEZ 2 1:100 VÝKOPY



ŘEZ 3 - OPĚRNÁ STĚNA VÝKOPY  
1:100




LEGENDA MATERIÁLU:

-  ŽELEZOBETONOVÁ STĚNA ŽLABU, BETON C25/30 XC4, XF3  
 ŽELEZOBETONOVÝ BETON C25/30 XC4, XF3  
 HUTNĚNÝ NÁSPY  
 ORNICE  
 ROSTLÝ TERÉN  
 STÁVAJÍCÍ TERÉN

± 0,000 = 418,000 - ASFALTOVÝ POVRCH SILÁŽNÍHO ŽLABU U VJEZDU

index
popis
datum
výpracoval
podpis

		číslo výtluku	
hlavní projektant		zodp. projektant	
Ing. Jan Kovář		Ing. Petr Ruda	
vypracoval		schválil	
Ing. Jan Kovář		Ing. Petr Štejskal	
kraj		okres	
STŘEDOČESKÝ		RAKOVNÍK	
obec		RUDA	
stavběník ČESKÁ ZEMĚDĚLSKÁ UNIVERZITA V PRAZE, KAMTČSKÁ 129, SUCHBOL, 16500 PRAHA 6			
stavba		stupeň	
SILÁŽNÍ ŽLAB, AUTOMATICKÁ MOSTNÍ VÁHA RUDA		datum	
		10/2024	
		formát	
		8xA4	
SO, PS		zakázkové číslo	
SO-01 SILÁŽNÍ ŽLAB A JÍMKY NA SILÁŽNÍ ŠTĚVY A VODY, OPĚRNÁ STĚNA		1220014.859	
		měřítko	
		1:100	
obsah		číslo výkresu	
0.1.1 ARCHITEKTONICKO-STAVEBNÍ ŘEŠENÍ ŽEZY – VÝKOPY		1.01.02	